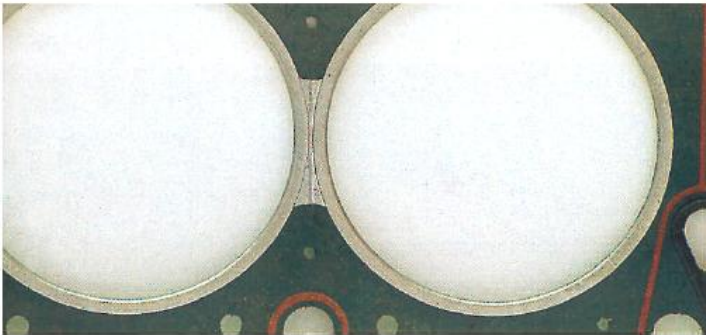


# Motivos de fallas en juntas de tapa de cilindros.

## DEBILES MARCAS



### MOTIVOS DE FALLO

- FALTA DE APRIETE O REAPRIETE

## DESPLAZAMIENTO Y FALTA DE MATERIAL



### MOTIVOS DE FALLO

- FALTA DE APRIETE O REAPRIETE
- PLANITUD INCORRECTA DE CULATA Y/O BLOQUE

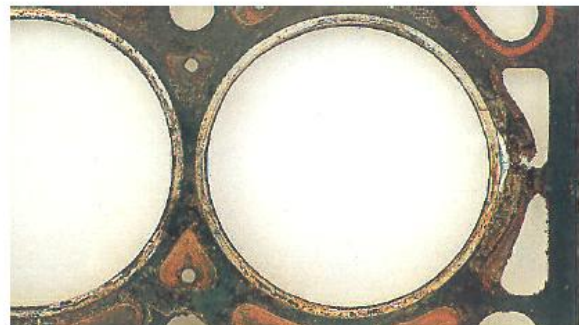
## DEFORMACION DE PASOS DE TORNILLOS



### MOTIVOS DE FALLO

- NO UTILIZACION DE CENTRADORES
- INCORRECTO POSICIONAMIENTO DE LA JUNTA
- JUNTA NO CORRECTA

## DEFORMACION DE PASOS DE AGUA Y ACEITE



### MOTIVOS DE FALLO

- FALTA DE APRIETE O REAPRIETE
- PLANITUD INCORRECTA DE CULATA Y/O BLOQUE

### EXCESIVA RUGOSIDAD



#### CONDICIONES DE MONTAJE -

- EN EL MONTAJE DE LA JUNTA MULTICAPA DE ACERO ES NECESARIO TENER EN CUENTA LA RUGOSIDAD DEL BLOQUE Y DE LA CULATA

### PRECAMARAS HUNDIDAS



#### CONDICIONES DE MONTAJE

- COMPROBAR ALTURA CAMARA DE TURBULENCIA-CULATA (MOTORES DIESEL DE INYECCION INDIRECTA)

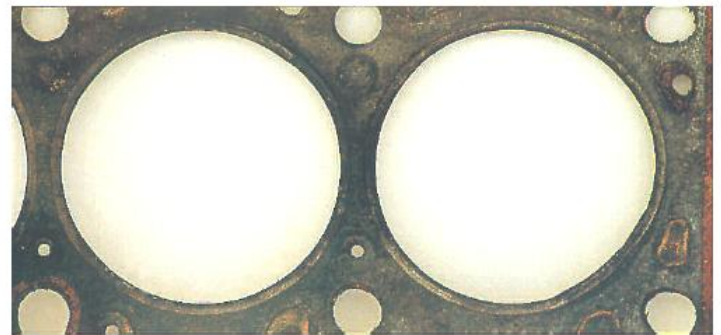
### ROTURA ARILLOS CILINDROS



#### MOTIVOS DE FALLO

- FALTA DE APRIETE O REAPRIETE
- PLANITUD INCORRECTA DE CULATA Y/O BLOQUE
- FUNCIONAMIENTO INCORRECTO SISTEMA REFRIGERACION
- COMBUSTION INCORRECTA
- RELACION DE COMPRESION INCORRECTA

### JUNTA QUEMADA



#### MOTIVOS DE FALLO

- FALTA DE APRIETE O REAPRIETE
- PLANITUD INCORRECTA DE CULATA Y/O BLOQUE
- FUNCIONAMIENTO INCORRECTO SISTEMA REFRIGERACION
- COMBUSTION INCORRECTA
- RELACION DE COMPRESION INCORRECTA

Extraído del manual de aprietes de juntas de culatas de la empresa Ajusa.